

Pronájem obchodních prostor, Praha 4, Nusle



Pronájem obchodních prostor na velice frekventovaném místě v ulici 5.května, Praha

ČÍSLO ZAKÁZKY: N145245 TYP ZAKÁZKY: pronájem

LOKALITA: Praha 4, Nusle, 5. května

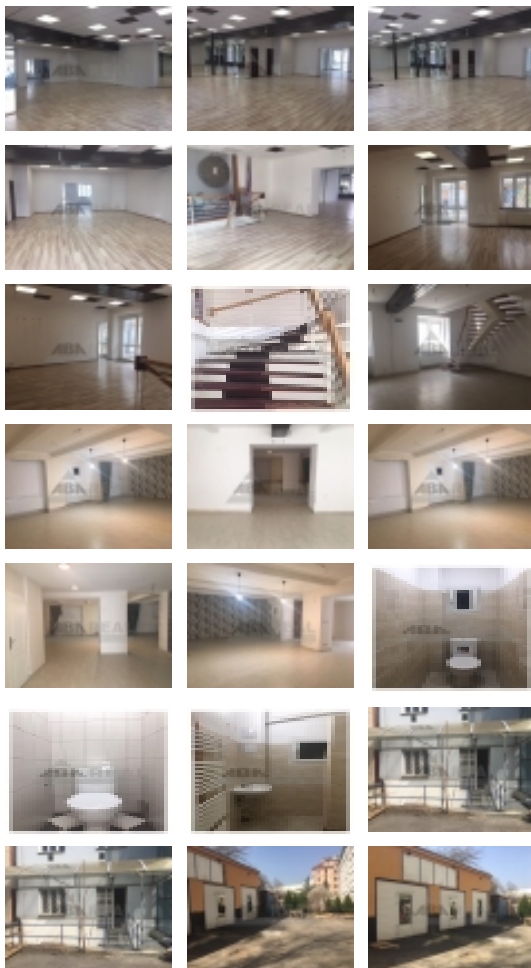
Pronájem obchodních prostor na velice frekventovaném místě v ulici 5.května, Praha

Nabízíme k pronájmu, velmi hezké, prostorné, kompletně zrekonstruované obchodní prostory s výlohami a parkováním na frekventované ulici 5.května, Praha. Tyto prostory o výměře 139 m² se nacházejí v přízemí a suterénu činžovního domu. Jsou tvořeny velkou místností se zrcadly o výměře 121 m², dále schody do suterénu, kde najdeme další otevřený prostor o výměře 118 m². V obou patrech jsou k dispozici toalety, ve spodním prostoru také koupelna se sprchovým koutem. Ve dvoře se nacházejí 3 uzamykatelné, samostatné garáže a dále zpevněná plocha před garážemi, kterou lze taktéž využít k parkování. Prostory prošly před 2 lety kompletní rekonstrukcí, byla provedena sanace suterénu, prostory jsou tedy i ve spodní části zcela suché, i v části prostor v suterénu jsou okna směřované do vnitrobloku, prostory jsou tedy světlé a větratelné. Další výhodou těchto prostor je velká světelná reklama na domě a další reklamní plocha nad vchodem do prostor. Poplatky 6 000,- Kč (voda, topení) + převod elektřiny na nájemce. Kauce ve výši 66.000,- Kč. Provize RK. K dipozici ihned. Pro bližší informace kontaktujte makléře.

CENA: (za měsíc) **60 000,- Kč**

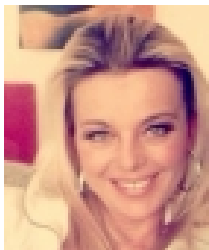
Informace o nemovitosti

| | |
|----------------------|---------------------------|
| Číslo podlaží v domě | 1 |
| Druh objektu | cihlová |
| Stav objektu | po rekonstrukci |
| Telekomunikace | Internet |
| Ostatní rozvody | Kabelové rozvody |
| Vybaveno | Nezařizeno |
| Topení | Ústřední - plynové |
| Doprava | silnice MHD autobus |
| Elektřina | Elektro - 230/380 V |
| Voda | Voda - dálkový vodovod |



Pronájem obchodních prostor, Praha 4, Nusle

ABA REAL s.r.o.



Dočekalová Vlasta

Mobil: +420 775 436 436

docekalova@abareal.cz

| | |
|-------------------------------|-----------------------------|
| Odpad | Městská kanalizace |
| Parkování | garáž |
| Počet míst k parkování | 5 |
| Sociální zařízení | ano |
| Ostatní | Parkoviště Ostraha PCO |
| Užitná plocha | 239 |
| Plocha kanceláří (m2) | 239 |
| Druh prostor | Obchodní |
| Energetická náročnost | G - Mimořádně ne hospodárná |

